

# LES AVENTURES DE ROSE ET LOUIS À LA BRESSE-HOHNECK



## EN PISTE AVEC OPOUAL !

*Parcours de 3km (à partir de 6 ans)*

**Durée du jeu : 2 h**

Rose et Louis adorent se promener dans la nature. Lors de leur dernier séjour au ski à la station de La Bresse-Hohneck, ils ont rencontré Opoual le gentil Yéti, qui leur a promis de les guider pour partir à la découverte de ses belles montagnes. Comme Opoual préfère la fraîcheur de l'hiver, il se cache pendant l'été. Il a donc laissé des indices tout le long du chemin pour aider Rose et Louis dans leur aventure. À toi de les accompagner dans leurs découvertes !




# AVANT DE PARTIR

## Accès au point de départ :

Depuis l'Office de Tourisme, rends-toi en voiture au domaine skiable de La Bresse-Hohneck. Aux caisses des remontées mécaniques, munis-toi d'un ticket aller simple pour le télésiège Vologne Express (repère le départ de la balade sur la carte centrale).

## Consignes :

Le pictogramme  sur la carte t'aidera à trouver l'emplacement des énigmes. À chaque étape, réponds aux questions : tu trouveras une lettre ou un chiffre qui te permettront de reconstituer le mot qu'Opoual souhaite te faire découvrir. Pour t'aider tout le long du chemin, suis bien ce balisage :



**Même si le parcours est accessible pour les petits marcheurs, nous sommes en montagne! Prends avec toi de l'eau, de bonnes chaussures, une casquette et un petit goûter à déguster pendant le parcours. Emporte aussi un crayon qui te permettra de noter tes réponses !**

# C'EST PARTI POUR L'AVENTURE !

Ton aventure commence au départ du télésiège « Vologne Express » qui te permettra de monter sur les hauteurs. Chouette, pas besoin de grimper à pied ! Tout au long de la montée, tu passeras à côté de grands pylônes qui permettent de soutenir le câble et les sièges. Amuse toi à les compter !

## Le savais-tu ?

Ça fait très longtemps que l'on skie dans les Vosges ! Regarde cette photo, prise à quelques kilomètres d'ici au col de la Schlucht ! C'est là que le premier télésiège des Vosges a été installé il y a près de 100 ans ! Aujourd'hui les télésièges sont aussi utilisés l'été, pour remonter les vélos et les piétons ! Pratique non ?!



## Clin d'œil :

Les noms des pistes et télésièges ne sont pas choisis au hasard ! Ils évoquent les sommets ou lieux traversés par les pistes, ou encore des souvenirs particuliers. Par exemple, la piste Bourvil desservie par ce télésiège emprunte son nom à l'acteur Bourvil venu ici tourner une séquence du film Les Grandes Gueules.

## À LA DÉCOUVERTE DES HAUTES CHAUMES



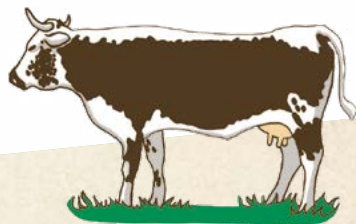
### À toi de trouver !

Voilà, tu es arrivé au sommet des pistes. Regarde le grand bâtiment dans le pré. Rose et Louis se demandent à quoi il peut bien servir ? S'agit-il :

- De l'Office de Tourisme de La Bresse > Chiffre 6
- D'une ferme-auberge > Chiffre 4
- De la maison d'Opoual > Chiffre 9

### Le savais-tu ?

Ici, tu peux voir que les arbres se font plus rares, c'est le domaine des pâturages d'altitudes que l'on appelle ici « hautes chaumes ». Regarde bien les vaches qui s'y trouvent : elles sont facilement reconnaissables à leur bande blanche sur le dos et leur robe noire. Ce sont des Vosgiennes ! Leur lait est utilisé pour fabriquer le célèbre fromage « Munster ».



### Clin d'oeil

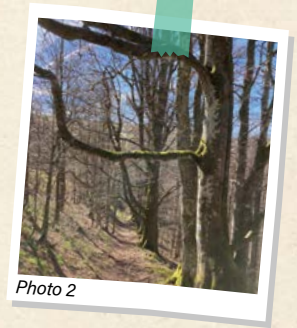
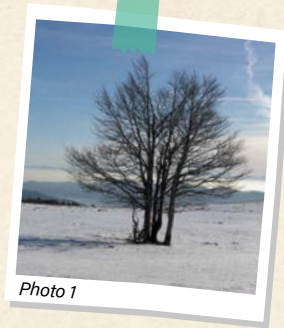
Les fermes-auberges sont typiques du massif vosgien. Tu peux y goûter le fameux repas marcaire : tu verras, c'est « vachement » bon !

## LA DANSE DES HÊTRES

### À toi de trouver !

Prends le chemin qui part sur ta droite et dirige-toi vers la forêt. Suis le balisage et ouvre l'œil ! Observe ces trois photos et aide Rose et Louis à trouver laquelle correspond à l'un des arbres que tu verras près du sentier.

- **Photo 1** > Lettre O
- **Photo 2** > Lettre S
- **Photo 3** > Lettre Y



### Le savais-tu ?

Sur les sommets, les conditions météo sont rudes : vent, pluie, froid, neige... et à cette altitude, un seul arbre arrive à s'accommoder à ce climat : le hêtre. Ensemble, ils forment une hêtraie. Vois-tu comment certains des arbres sont bicornus ? C'est en raison de ces conditions climatiques difficiles qu'ils sont si tordus. Peut-être en verras-tu d'autres encore plus rigolos ?

## L'INTRUS DE LA FORÊT

### À toi de trouver !

En t'aidant de la carte, aide Rose et Louis à trouver un grand arbre le long de ce chemin. Est-ce qu'il s'agit d'un :

- **Sapin** > lettre A
- **Épicéa** > lettre E

Pour t'aider, voici un indice : les aiguilles de l'épicéa possèdent trois faces et « roulent » entre les doigts, alors que celles du sapin n'en ont que deux et sont « plates ».



### Clin d'oeil

Regarde au dos des aiguilles de sapin, tu y verras deux petites lignes blanches : on dit ici que ce sont les traces de ski des fourmis !

### Le savais-tu ?

Le sapin des Vosges est le plus haut conifère d'Europe. Les plus grands spécimens peuvent atteindre 80m de haut (c'est plus haut que le premier étage de la Tour Eiffel!) et vivre jusque 500 ans !



# COMME UN POISSON DANS L'EAU

## À toi de trouver !

On arrive au bord du lac de La Lande. Opoual a oublié le nom du poisson que l'on retrouve en grande quantité dans ce lac. Aide Rose et Louis à trouver de quelle espèce il s'agit :

- **Des poissons chats** > Lettre E
- **Des saumons** > Lettre H
- **Des truites** > Lettre I

Si tu n'es pas sûr de toi, tu pourras vérifier ta réponse plus tard sur le panneau au bout du lac.



## Le savais-tu ?

Chaque printemps, les poissons qui vivent dans le lac de La Lande remontent les rivières et les ruisseaux pour aller pondre leurs œufs. Ça leur permet de les protéger dans les petits cailloux qui se trouvent dans la rivière.

## Clin d'œil

La pêche n'est pas autorisée dans ce lac, mais si tu veux pêcher, il y a d'autres lacs ou rivières à La Bresse qui te permettront de le faire !

## UNE PAUSE S'IMPOSE

### À toi de trouver !



Te voilà à mi-parcours de la balade, profite de ce joli paysage pour prendre ton goûter sur le banc. Opoual goûte lui aussi : le voilà avec les dents toutes violettes ! Rose et Louis se demandent ce qu'il a bien pu manger ?

- **Une tartine de munster** > Lettre J
- **Un esquimau** > Lettre T
- **Une tarte de myrtilles** > Lettre S

### Le savais-tu ?

Autour de toi, tu pourras découvrir des petits arbustes avec des baies bleues en été. Autour du banc, ce sont des airelles des marais. Pour goûter des myrtilles, approche-toi de la forêt. Vois-tu les différences ? Pour t'aider, observe :

- **Le feuillage** : - bleu-gris pour les airelles,  
- vert pour les myrtilles
- **Les branches** : - rouges et épaisses pour les airelles,  
- fines et vertes pour les myrtilles
- **La chair des fruits** : - blanche pour les airelles,  
- bleue qui tache les dents pour les myrtilles



Airelles



Myrtilles



### Clin d'oeil

Dans les Vosges, les myrtilles sauvages sont appelées « brimbelles ».

# L'HÔTE DE NOS FORÊTS

## À toi de trouver !

Pour cette énigme, emprunte le petit chemin dans la forêt et ouvre l'œil ! Il s'agit de retrouver un animal caché. S'agit-il :

- **Un lynx** > Lettre O
- **Un tétras** > Lettre A
- **Un chamois** > Lettre V

Tu as trouvé la réponse ? Profites-en pour observer la vue sur le lac !



## Le savais-tu ?

La forêt vosgienne est l'habitat de la faune de nos montagnes. On peut-y observer des cerfs, des chevreuils, des renards, des écureuils, et autres martres ou blaireaux. Repère aussi des indices de leur passage : un terrier de blaireau, des pommes de pins rongées par les écureuils...



## Clin d'œil

Quand tu te promènes dans la nature, c'est comme si tu étais dans la maison des animaux. Alors, pense à rester dans les chemins pour ne pas les effrayer ou les déranger.

## AU BOUT DU LAC

### À toi de trouver !

Continue sur ce petit chemin et descends jusqu'au lac. Pour trouver la réponse à la prochaine énigme, place-toi au niveau du panneau blanc (*repère sur la carte*). Trouve maintenant la profondeur du lac :

- **87 m** > Lettre F
- **20 m** > Lettre M
- **13 m** > Lettre N



### Le savais-tu ?

Dans les stations de ski, on voit souvent des lacs comme celui de La Lande. Il est très utile ! Grâce à lui et son barrage , on peut :

- Produire de l'électricité ! Pour en savoir plus, rends-toi à l'Office de Tourisme, on t'expliquera tout !
- Boire ! L'eau du lac est rendue potable et redistribuée aux habitants de La Bresse.
- Produire de la neige afin de skier sur les pistes de la station tout l'hiver !

Le lac est également une réserve naturelle pour les truites fario, c'est donc pour cela que tu ne peux pas y pêcher.



**À partir de maintenant, tu partages le chemin avec des vététistes.  
Reste attentif !**

# DERNIÈRE DESCENTE !

## À toi de trouver !

Depuis ta descente à pied, tu as très certainement vu d'autres personnes descendre dans la forêt. Tu en verras encore plus à partir du prochain repère sur la carte. De quel engin s'agit-il ?

- **Des luges d'été** > Lettre T
- **Des vélos** > Lettre S
- **Des trottinettes électriques** > Lettre P

**Reste vigilant et observe bien autour de toi, tu empruntes un chemin partagé avec des vététistes !**

## Le savais-tu ?

La Bresse est une véritable terre de jeux pour les sportifs, elle a même accueilli à plusieurs reprises des coupes du monde de Vélos Tout Terrain. À la station, tu peux pratiquer différents types de VTT : VTT de descente, VTT cross-country et même VTT électrique. Si tu veux essayer, ne fais pas comme Rose et Louis, n'oublie pas ton casque !



## Clin d'oeil

Si tu aimes le sport, découvre la multitude d'activités à faire à La Bresse et à la station : luge sur rails, randonnée, tir à l'arc, escalade... Tu n'as que l'embaras du choix !

# ÉPILOGUE



Voilà, notre aventure touche à sa fin... Place toi au niveau du repère sur la carte, tu te trouveras au pied d'une piste rouge de ski. Reprends maintenant les lettres et chiffres trouvés au long de la balade et place-les ci-dessous pour retrouver le mot qu'Opoual voulait faire découvrir à Rose et Louis :

\_\_\_\_\_

Tu vois, une station ne fonctionne pas qu'en hiver. On peut profiter de la montagne toute l'année, on dit que c'est une station « 4 saisons ». La Bresse est un incroyable terrain de jeu : ski, snowboard, luge, bouées sur neige et balades en raquettes en hiver, balades à pied, à vélo, en trottinette ou moto électrique en été... et même de la luge sur rail toute l'année. Le plein d'activités pour t'amuser en famille!

Pour rejoindre le cœur de station, descends le chemin en suivant le balisage. Tu pourras découvrir toutes les activités proposées : luge sur rails, parcours aventure, trampoline, structure gonflable...

LA BRESSE LABELLEMONTAGNE  
88, route de Vologne  
88250 LA BRESSE  
03 29 25 68 78  
[www.labresse.labellemontagne.com](http://www.labresse.labellemontagne.com)

OFFICE DE TOURISME DE LA BRESSE  
2 A rue des Proyes  
88250 LA BRESSE  
03 29 25 41 29  
[www.labresse.net](http://www.labresse.net)



DÉPART / ARRIVÉE



TS Vologne Express

n°8

n°7

n°1

n°2

n°3

n°4

n°6

n°5

lac de la lande

